



EMESENT COMMANDER

ESEGUI MISSIONI DI SCANSIONE LIDAR FACILMENTE, IN SICUREZZA E IN MODO AFFIDABILE

Emesent Commander, l'app di nuova generazione di Hovermap per la pianificazione e l'esecuzione delle missioni, semplifica in modo notevole la mappatura, l'assistenza al pilota e la pianificazione e il controllo delle attività autonome.

In collaborazione con gli esperti sul campo, la nuova app Commander è stata completamente ripensata, e ora offre una serie di migliorie in merito all'usabilità e alle funzioni autonome che migliorano l'esperienza dell'operatore e la sicurezza di volo.

Progettata con suggerimenti per il flusso di lavoro user-friendly e sicurezze integrate, Commander offre controllo reattivo, facilità di navigazione e accesso alle capacità autonome studiate da Emesent, leader di mercato, tramite un'interfaccia touchscreen.



Ottimizzazione del flusso di lavoro della missione



Navigazione avanzata



Percezione migliorata



Sicurezze integrate

SEMPLIFICAZIONE DELLE MISSIONI DI RILIEVO

Interfaccia intuitiva e semplificata

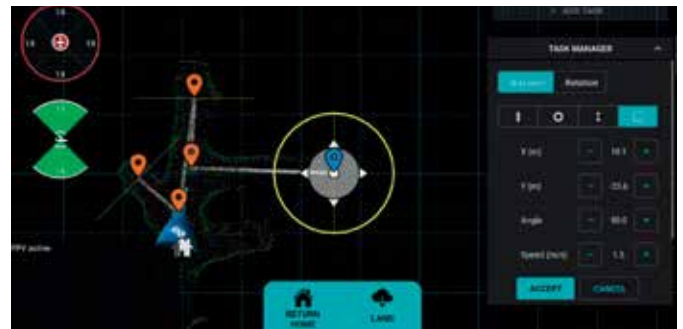
Progettata dagli utenti per gli utenti, l'interfaccia utente di Commander è agile e reattiva, garantendo facilità di navigazione e un'esperienza ottimizzata. Le impostazioni a sfioramento semplificano la personalizzazione del display in base alle preferenze e all'ambiente operativo, ad esempio alla luce del sole.

Navigazione avanzata

Hovermap seleziona automaticamente la navigazione SLAM (Simultaneous Location and Mapping, localizzazione e mappatura simultanea) come fonte di acquisizione primaria per assicurare l'acquisizione dati e il funzionamento ottimali a prescindere dall'ambiente.

Implementazione della missione più sicura

La sicurezza integrata implementata, fra cui i controlli pre-missione, aiutano a preparare una missione di successo, mentre un sistema di avvertenza e notifica a più livelli tiene informati su eventuali azioni necessarie durante la scansione per mantenere la missione sulla pista giusta.



Una nuova interfaccia ottimizzata semplifica le attività



Il filtraggio della polvere autonomo live migliora la sicurezza operativa

Percezione migliorata

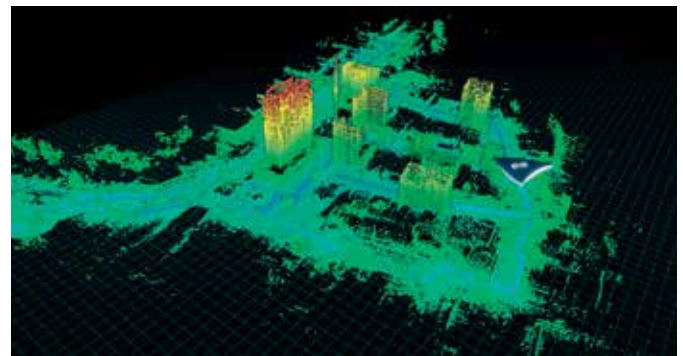
Definisci i tuoi parametri di evitamento degli ostacoli o schermatura e ricevi prompt di prossimità in modalità assistita. Durante le missioni autonome, l'evitamento degli ostacoli avanzato e le eccezionali capacità di filtraggio della polvere garantiscono un volo più sicuro e affidabile anche negli ambienti più difficili.

Ottimizzazione del flusso di lavoro della missione

Un flusso di lavoro guidato e ottimizzato, per missioni sia autonome sia non autonome, garantisce un controllo e un'esecuzione senza difficoltà. È sufficiente scegliere la modalità all'inizio, completare i controlli preliminari alla missione e si sarà pronti in pochi minuti.

Gestione ottimizzata della nuvola di punti

Acquisizione dei dati completa assicurata ogni volta con la visualizzazione live della nuvola di punti durante la scansione per riuscire a vedere le aree che potrebbero essere state trascurate. La sezione dei piani consente di creare sezioni della scansione per esporne i dettagli.



La visualizzazione live assicura un'acquisizione dati completa

REQUISITI HARDWARE:

	RACCOMANDATI	MINIMI
Tablet	Samsung Galaxy Tab Active4 Pro 5G - SM-T636B	Samsung Galaxy Tab Active Pro - SM-T540/545
Chipset	Qualcomm SM7325 Snapdragon 778G 5G (6 nm)	Qualcomm SDM670 Snapdragon 670 (10 nm)
CPU	Octa-core (1x2.4 GHz Cortex-A78 & 3x2.2 GHz Cortex-A78 & 4x1.8)	Octa-core (2x2.0 GHz Kryo 360 Gold & 6x1.7 GHz Kryo 360 Silver)
GPU	Adreno 642L	Adreno 616
Sistema operativo	Android 12	Android 10
Spazio archiviazione	64 GB o 128 GB	64 GB
RAM	4 GB o 6 GB	4 GB
Data di rilascio	Set. 2022	Set. 2019

Immergiti nei prodotti Emesent con la Emesent Academy. Effettua l'accesso al portale clienti per poter accedere a www.emesent.com

Scansiona qui per maggiori informazioni su Commander

